

# SCHULUNGSVIDEOS ALS UNTERSTÜTZUNG DER PHYSIOTHERAPIE BEI CF

K.Cobb<sup>1</sup>, E.Nitsche<sup>1</sup>, K.Tinhof<sup>1</sup>, C.Talaska<sup>2</sup>, S.Renner<sup>3</sup>, Z. Szepefalusi<sup>3</sup>

<sup>1</sup> Univ. Klinik f. Kinder- und Jugendheilkunde, Abt. Physiotherapie, Wien, Österreich; <sup>2</sup> Univ. Klinik f. Kinder- und Jugendheilkunde, Abt. Psychologie, Wien, Österreich;

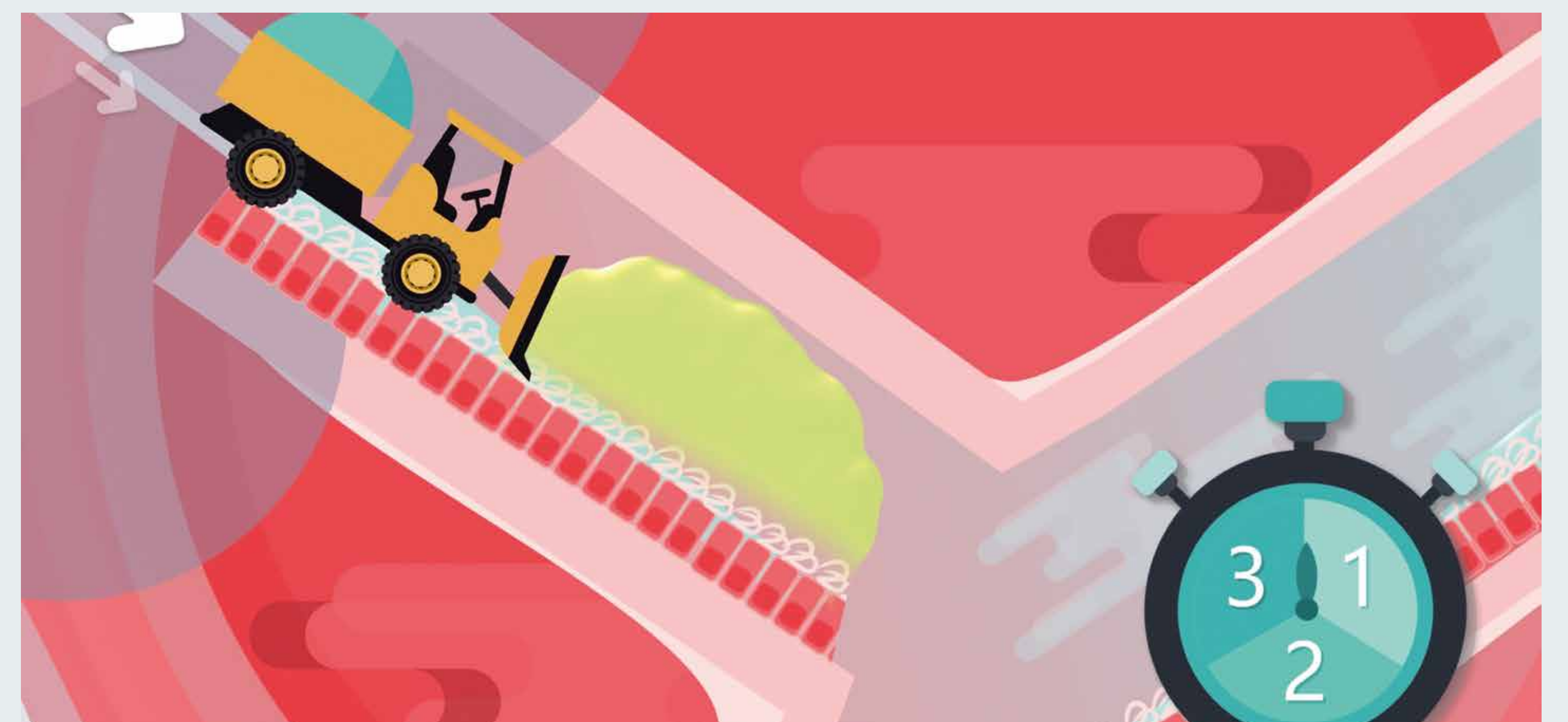
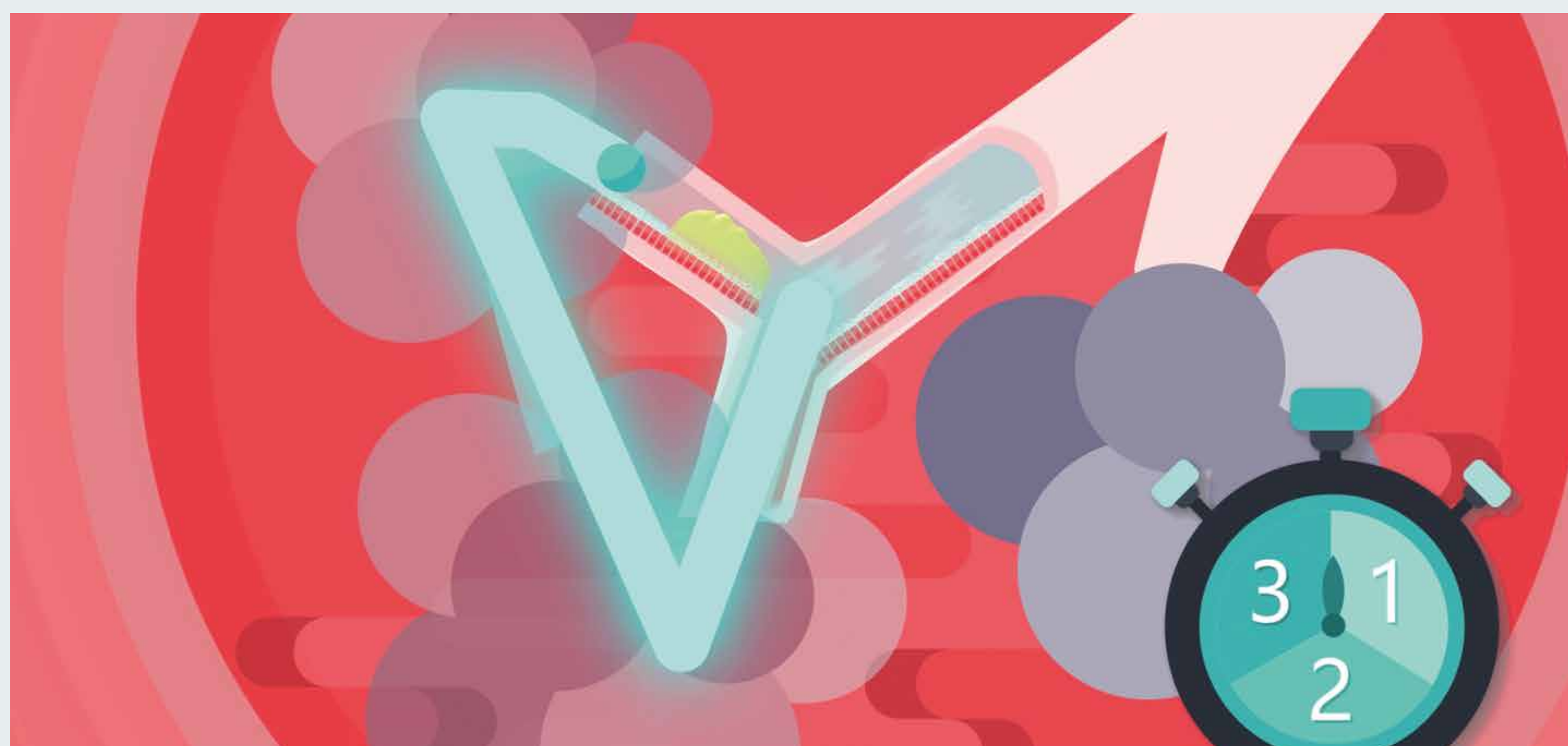
<sup>3</sup> Univ. Klinik f. Kinder- und Jugendheilkunde, Abt. Pulmologie, Allergologie und Endokrinologie, Wien, Österreich

## HINTERGRUND

An der Universitätsklinik für Kinder- und Jugendheilkunde in Wien, erhalten alle CF PatientInnen eine Einschulung im Umgang mit mindestens einer Form von PEP Therapie. Der häufigste Fehler, der während den regelmäßigen PT Kontrollen erkannt wurde, war die nicht Einhaltung der End-Inspiratorischen Pause. Um dieses Problem besser behandeln zu können, wurde die Produktion von Schulungsvideos für zwei Altersgruppen in Auftrag gegeben.

## METHODEN

Die Herangehensweise wurde im Interdisziplinären Team besprochen. Die Produktionsfirma „vielgesundheit.at“ wurde für unser Anliegen engagiert. Die Videoinhalte wurden für zwei Altersgruppen angepasst (6-10j, >10j). Das erste Video richtet sich an Kinder zwischen 6-10 Jahren. Dieses Video zeigt eine(n) CF Patient(in) und seine(n) Freund(in) in 3D Animation. Der/die Patient(in) erklärt wie sich CF manifestiert und warum die End-Inspiratorische Pause bei der Physiotherapie so wichtig ist. Dieses Video ist sowohl mit männlichen als auch mit weiblichen Patienten verfügbar. Das zweite Video zielt auf PatientInnen über 10 Jahre. Es zeigt Details der Lunge in anatomischer Korrektheit und der Text wird von einer weiblichen Stimme gesprochen.



## ERGEBNISSE

Zwei Pilot Videoverversionen wurden produziert (6-10j, >10y). Die Filme sind auf deutsch, englisch, italienisch und türkisch verfügbar und haben jeweils eine Laufzeit von 3 Min.

## VIDEO LINK

<http://bit.ly/2D8LfU2>

## DISKUSSION

Um den Effekt der Schulungsvideos auf die korrekte Handhabung der PEP Therapie, Lungenfunktionsparameter (FVC, FeV1, RV/TLC und LCI) und potentieller vermehrter Einhaltung der End-Inspiratorischen Pause festzustellen, wird eine Pilotstudie geplant. ProbandInnen werden in die zwei Altersgruppen geteilt (n=10 jeweils). Das bluetoothfähige Manometer „Bella Box“ wird die Adherence zur PEP Therapie und Art der Durchführung dokumentieren. Basisdaten werden für 30 Tage gesammelt anschließend folgt die Intervention (Vorführung des Videos) und verglichen mit den Daten der nächsten 30 Tagen.

